

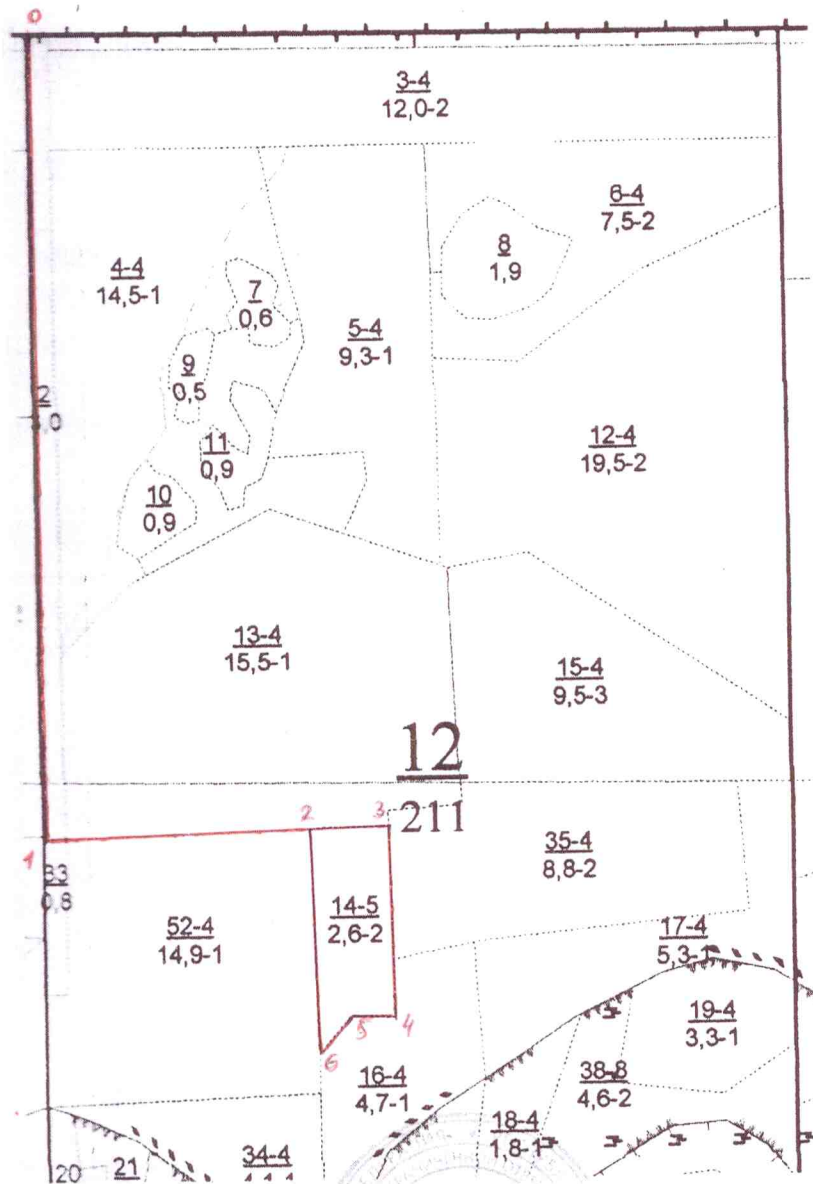


Утверждаю
 Директор ООО «ЛХП Таволга»
 /А.А.Мингазов/
 « 30 » июля 2020 г.

ПРОЕКТ ЛЕСОВОССТАНОВЛЕНИЯ
 (организационно-технологическая схема) на осень 2020 года

Участковое лесничество Старожильское, лесной участок
 Арендатор лесного участка: ООО «ЛХП Таволга»
 Номер квартала 12, номер выдела 14, площадь участка 2,6 га,
 Группа лесов 2, категория защитности эксплуатационные, главная порода сосна,
 сопутствующие породы _____
 Вид культур – сплошные культуры сосны

План участка, масштаб 1:10000



Экспликация объекта				
Номера точек	Направление, румбы (азимуты) линий, °	Длина линий, м		
Привязка				
0-1	ЮВ 13°30'	1055,0		
1-2	СВ 75°30'	354,0		
Лесосека				
Номер лесосеки	Площадь лесосеки, га	Номера точек	Направление румбы (азимуты) линий, °	Длина линий, м
1	2,6	2-3	СВ 76°30'	101
		3-4	ЮВ 14°00'	250
		4-5	ЮЗ 77°30'	59
		5-6	ЮЗ 24°30'	64
		6-2	СЗ 14°30'	299

1. Категория лесокультурной площади: вырубка, гарь, редина, прогалина, состояние очистки удовлетворительное, вырубка 2020 г.
2. Рельеф, механический состав почвы, степень влажности: рельеф - ровный, почва свежая песчаная среднеподзолистая
3. Напочвенный покров (важнейшие растения индикаторы, степень задернения почвы) брусника, грушанка, марьянник, зеленый мох, лишайник.
4. Тип леса, тип лесорастительных условий СБР, А₂
5. Наличие естественного возобновления (по породам) тыс. шт/га _____ - _____
6. Захламленность _ куб.м, наличие пней 408 шт/га, средний диаметр 26 см
7. Зараженность почвы вредителями, вид, шт./га не обнаружено
8. Состав, возраст, полнота, класс бонитета, реконструируемого насаждения _____ - _____
9. Способ реконструкции: ширина, и направление коридоров, кулис, размещение окон _ - _
10. Сроки и виды подготовки площади, применяемые машины и орудия _____ - _____
11. Способы и время обработки почвы (механизованная, ручная, сплошная, полосами, бороздами, террасирование, площадками), глубина обработки почвы 0,22 м, МТЗ – 892 (МТЗ-82.1, ТДТ-55), плуг ПКЛ – 70, осень 2020 г.
12. Размещение и размеры площадок, террас, полос, борозд на площади и их направление – с Севера на Юг
13. Метод и способ создания культур (посадка сеянцами, саженцами, посев рядовой комбинированный, ручной, механизированный) – ручная посадка сеянцами сосны обыкновенной 1 – летней с закрытой корневой системой (ЗКС)
14. Количество посадочных мест на 1 га тыс. шт. – 2,5
15. Размещение посадочных мест: расстояние между рядами (площадками) – 4,0*1,0
16. Схема размещения пород С-С-С
17. Потребность в посадочном материале на 1 га 2,5 тыс. шт. и на всю площадь по породам – 6,5 тыс. шт. сосны обыкновенной 1-летней, ЗКС.
18. Характеристика посадочного материала по породам: возраст (1 летн., ЗКС), диаметр корневой шейки (2мм), высота стволика (12см), селекционная категория – улучшенные
19. Виды и способы ухода, их кратность: агротехнический уход механизированным способом, трактор МТЗ-892, культиватор КЛБ-1,7
1-й год 2021 год 3 раза
2-й год 2022 год 2 раза
3-й год 2023 год 1 раз
20. Противопожарные и защитные мероприятия – прокладка минерализованных полос.
21. Показатели оценки восстанавливаемых лесов для признания работ по лесовосстановлению завершёнными - возраст (7 лет), количество деревьев главных пород, тыс. шт. на 1 га 2000, средняя высота деревьев главных пород, 1,2 м.

Составил:

Инженер л/х

 /Дегтярева К.А./

Проверил:

Главный инженера

 /Зыков Д.В./

С утвержденным проектом лесовосстановления ознакомлен:

Участковый лесничий Старожильского участкового лесничества  /Калинин С.Н./

осмотрел: мастер леса 